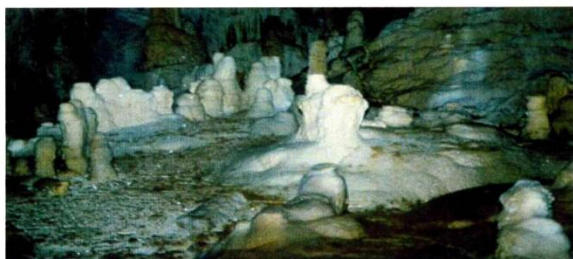




Shpella e Ftohtë Gjuras përbën një shpellë karstike të formuar në gëlqerorët e triasit të sipërmë - jura e poshtëmë. Është e gjatë 25 metra, e gjerë deri në 2 m. dhe e lartë 2 m..



EJANI NË BULQIZË

Ka për të qenë një experiencë e paharueshme !



BASHKIA BULQIZË, DATKRS



BULQIZA

Natyra fantastike dhe e paprekur e Bulqizës është një thesar i vyer ! Kjo zonë përtej të zakonshmes pret që ta zbuloni: shijoni natyrën dhe përjetoni mikpritjen e traditat e mrekullueshme të familjeve vendase !

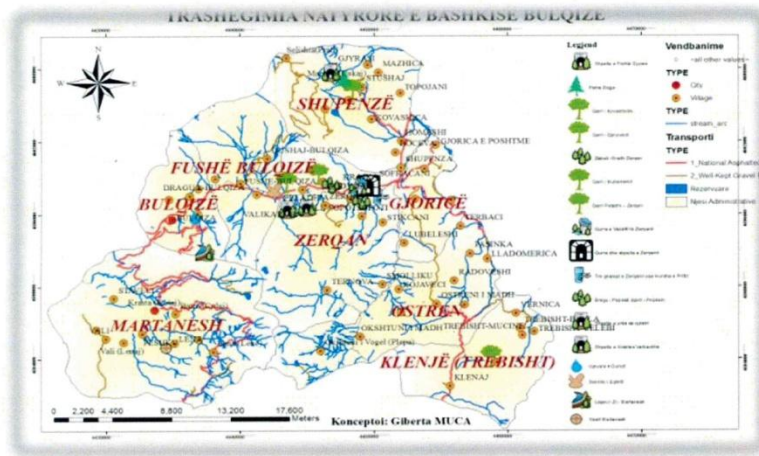


Bulqiza, si treve e hershme njihet që në epokën e gurit (6000-7000 vjeçare) . Gjate kësaj periudhe kjo zonë popullohet nga fiset ilire ku më të përmendur ishin Penestët me kryeqendër Uskanën. Bulqiza është e njohur për trashëgiminë e saj kulturore, arkitekturën historike dhe bukuritë natyrore. Bulqiza mbart dëshminë e bashkëjetesës fetare dhe komuniteteve të shumta kulturore.

Pika të interesit

Peizazhi i Mbrojtur i Malit me Gropa-Bizë-Martanesh ka sipërfaqe prej rreth 252.7 km², dallohet për vlera të larta natyrore dhe biologjike dhe ruhen të pasqetësuar dhe në përputhje me kriteret e administrimit të zonave të mbrojtura në nivel kombëtar. Ky peizazh dallohet për rreth 50 lloje bimësh mjeksore dhe aromatike. Në këtë peizazh mund të vizitoni

Shpellën e Ballenjës, Xhamia e Vogël e Ballenjës, Xhamia e Vogël e Peshkut, Vendi i Shenjtë në Xixëll , 29 qeshori është një ditë pelegrinazhi ku marrin pjesë banorët vendas, vizitorë nga e gjithë Shqipëria dhe komunitetet fqinje.



Liqeni i Zi përbën një liqen akullnajor, me gjatësi 400 m, gjerësi rreth 200 m, thellesia e 60 m ndërsa sipërfaqia rreth 45 ha. Rrethohet me shpate shumë të pjerrta, të veshura me pyje ahu e pishe. Ka ujë të pastër si kristali dhe të ftohtë. Gjatë dimrit ngrin në sipërfaqe. Për shkak të thellësisë së madhe dhe depozitimeve të kromiteve në taban të tij ka ngjyrë të zezë.



Ujëvara e Duriçit ndodhet në shpatin verior të malit të Kaptinës, në afërsi të qytetit të Bulqizës. Uji buron nga Liqeni i Zi dhe krijon ujëvarën me lartësi 20 m. Zhurma e ujit dëgjohet në një distancë mjaft të largët.



Gurra e Vakëfit të Zerqanit përbën një burime karstik, që del në kontaktin litologjik midis gëlqerorëve të triasit të sipërm - jura e poshtme dhe terrigjenëve. Ka ujë të pastër dhe të ftohtë. Mjedis i përreth është rezervat i mbarështruar për shpend si kanarina, thëllëza etj.



Qarri i Muharremit ndodhet në afërsi të fshatit Krajkë, 580 m mbi nivelin e detit. Përbën një dru qarri me trung dhe kurorë të veçantë (vezake) me lartësi 30 m dhe diametër të trungut rreth 1.5 m dhe moshë mbi 220 vjeçare.